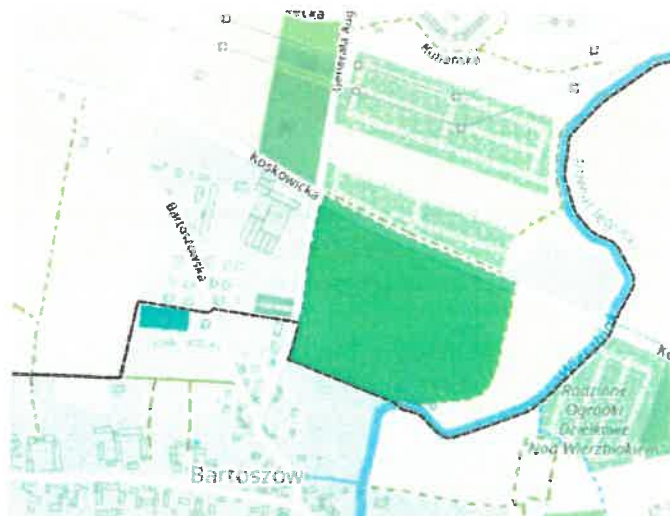


Uzasadnienie

Obszar objęty opracowaniem planistycznym zajmuje powierzchnię 10,57 ha i położony jest we wschodniej części Legnicy, w sąsiedztwie ul. Koskowskiej, przy granicy z Gminą Legnickie Pole. Jest to teren niezainwestowany, wykorzystywany pod uprawy rolnicze.



Lokalizacja obszaru objętego uchwałą o przystąpieniu do sporządzenia planu miejscowego
(<https://mapy.legnica.eu>)



Ortofotomapa obszaru objętego przystąpieniem do opracowania planu miejscowego
(<https://mapy.legnica.eu>)

Na omawianym terenie znajdują się przede wszystkim grunty stanowiące własność osób fizycznych, ale także należące m.in. do zasobu nieruchomości Gminy Legnica.

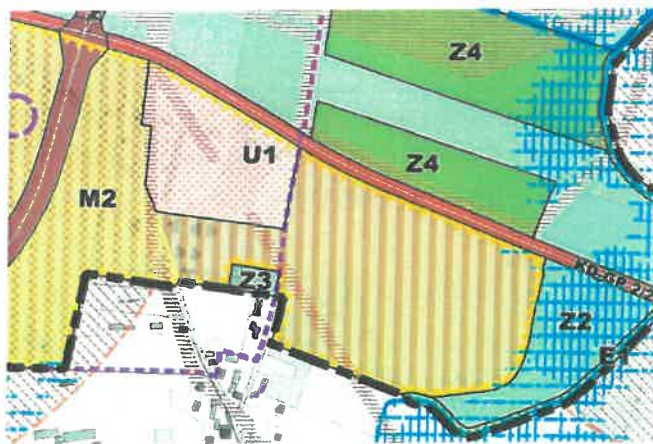
Przedmiotowy teren nie jest objęty ustaleniami miejscowego planu zagospodarowania przestrzennego. Zgodnie ze *studium uwarunkowań i kierunków zagospodarowania przestrzennego miasta Legnicy*, zatwierdzonym uchwałą Rady Miejskiej Legnicy Nr XLIV/425/02 z dnia 28 stycznia 2002 r. (zmienionym uchwałą Rady Miejskiej Legnicy Nr LX/668/23 z dnia 25 września 2023 r. - tekst jednolity), teren objęty opracowaniem znajduje się w jednostce M2 - strefa mieszkaniowa jedno- i wielorodzinna.

Za zgodność z oryginałem

URZĄD MIASTA
LEGNICA
BIURO RADY

DYREKTOR BIURA

Katarzyna Sosnowska



Fragm. rysunku studium - kierunki zagospodarowania przestrzennego

(<https://mapy.legnica.eu/>)



Zagrożenie powodziowe na obszarze objętym przystąpieniem do opracowania planu miejscowego

(<https://mapy.legnica.eu/>)

Niewielki fragment terenu objętego przystąpieniem do sporządzenia planu miejscowego położony jest na obszarze szczególnego zagrożenia powodzią, na którym prawdopodobieństwo wystąpienia powodzi jest średnie i wynosi 1%.

Potrzeba sporządzenia planu miejscowego dla tego obszaru wynika z zamiaru jego aktywizacji pod zabudowę mieszkaniową. Dla terenów sąsiednich obowiązuje *miejskowy plan zagospodarowania przestrzennego miasta Legnicy - terenu położonego przy ul. Koskowskiej oraz planowanej obwodnicy południowo-wschodniej* (uchwała nr XLIX/523/18 Rady Miejskiej Legnicy z dnia 30 lipca 2018 r., opublikowana w Dzienniku Urzędowym Woj. Dolnośląskiego poz. 3928 z dnia 08.08.2018 r.) oraz *miejskowy plan zagospodarowania przestrzennego miasta Legnicy - terenów inwestycyjnych położonych przy ul. Koskowskiej, planowanej obwodnicy południowo-wschodniej oraz torach kolejowych Legnica-Jawor* (uchwała nr XXXIII/404/21 Rady Miejskiej Legnicy z dnia 26 lipca 2021 r., opublikowana w Dzienniku Urzędowym Woj. Dolnośląskiego poz. 3718 z dnia 04.08.2021 r.).

Za zgodność z oryginałem

URZĄD MIASTA
LĘGNICA
BIURO RADY

DYREKTOR BIURA
Katarzyna Sosnowska

Plany te razem będą stanowiły kompleksowe opracowanie planistyczne dla tej części miasta Legnicy i staną się podstawą przyszłych działań inwestycyjnych.

Podjęcie niniejszej uchwały zainicjuje procedurę planistyczną. Plan miejscowy opracowany dla tego terenu zwiększy dostępność nieruchomości przeznaczonych pod zabudowę mieszkaniową w Legnicy.

Prezydent Miasta Legnicy

Maciej Kupaj

Opracowała:
Jadwiga Łopusiewicz
Dyrektor Wydziału Gospodarki Przestrzennej,
Architektury i Budownictwa

Za zgodność z oryginałem

URZĄD MIASTA
LEGNICA
BIURO RADY

DYREKTOR BIURA
Katarzyna Sosnowska

